

CATÁLOGO DO ITEM IMPORTADO

Pleito de Inclusão de Ex-Tarifário

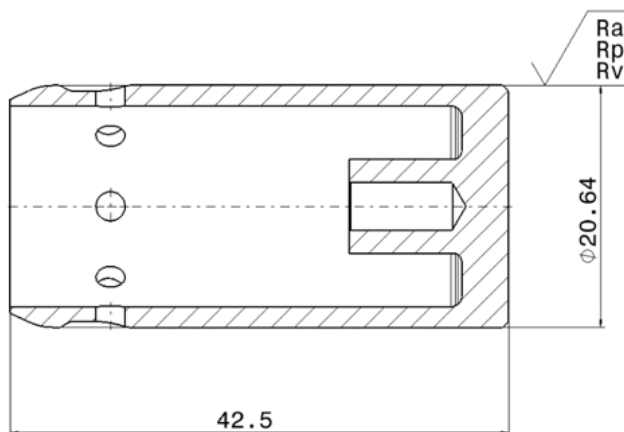
Número de Controle SDIC	NCM	Sugestão de descrição do ex-Tarifário
D274-20I	8708.30.90	Êmbolo secundário; contendo alumínio; com comprimento total de 42,5 mm (+- 0,15 mm), diâmetro externo do corpo de 20,64 mm (+- 0,015 mm), micro rugosidade Ra 0,08 (+-0,01), micro rugosidade Rp 0,28 (+-0,04), micro rugosidade Rv 0,66 (+-0,09), deformação máxima de 0,2 mm após teste de compressão de 8350 N máximo, anodizado, peso de 14,7 g (+- 10%); para fabricação de cilindro mestre do conjunto servo freio; com função de gerar pressão hidráulica; com aplicação em automóveis.

1. Especificações técnicas detalhadas da autopeça

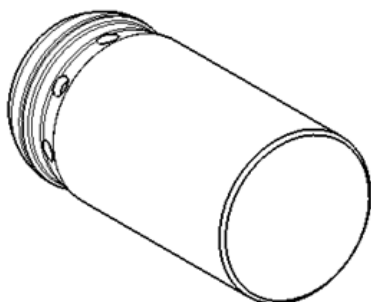
(características quantitativas e qualitativas, por exemplo: dimensões, materiais de fabricação, especificações de trabalho/funcionamento [torque, potência, resistência, tensão, corrente, dureza, vazão, condutibilidade, temperatura etc.], características de hardware, software, características físicas, dentre outras inerentes a cada produto):

Comprimento total de 42,5 mm (+- 0,15 mm), diâmetro externo do corpo de 20,64 mm (+- 0,015 mm), micro rugosidade Ra 0,08 (+-0,01), micro rugosidade Rp 0,28 (+-0,04), micro rugosidade Rv 0,66 (+-0,09), deformação máxima de 0,2 mm após teste de compressão de 8350 N máximo, anodizado, peso de 14,7 g (+- 10%)

2. Imagens da autopeça importada e/ou desenho esquemático *(obrigatório conter as principais dimensões em milímetros):*

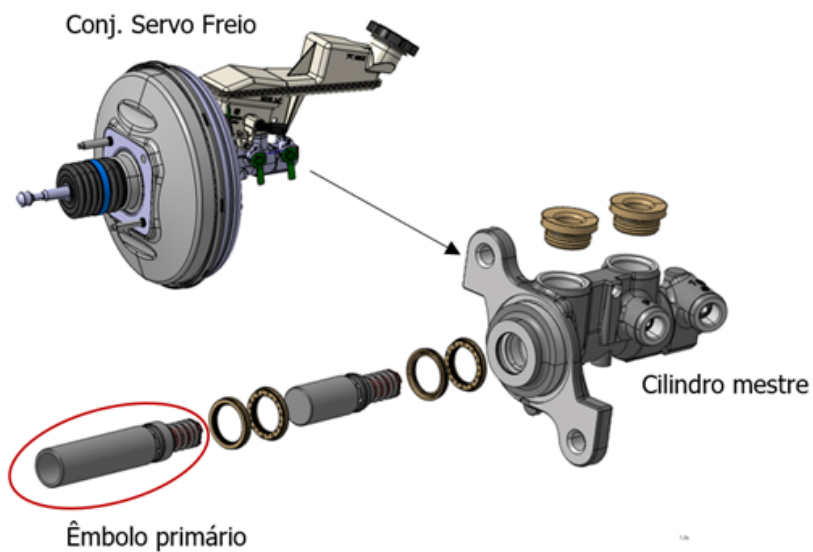


Observação: Unidade de medidas em mm



3. Aplicação do item importado *(em qual produto fabricado pela empresa pleiteante o item importado será incorporado).*

Aplicado em: cilindro mestre do conjunto servo freio



4. Função do item importado no produto fabricado pela empresa pleiteante do ex-tarifário:

Gerar pressão hidráulica

Veículos(s): automóveis